

Cuidados Ambientais no Alphaville Guarajuba Fase 2

alphaville
Guarajuba

Prezados moradores e comunidade do entorno, O empreendimento Alphaville Guarajuba fase 2 está em plena fase de execução de suas obras e por se tratar de uma obra de grandes proporções, é fundamental fornecer informações precisas e transparentes sobre os cuidados ambientais que a empresa tem tomado durante todo o processo de implementação do empreendimento.

Compromisso Ambiental:



- A Alphaville segue rigorosamente as condicionantes ambientais estabelecidas pelo órgão ambiental.
- Ênfase na proteção da Área de Preservação Permanente (APA) da Lagoa de Guarajuba.
- Toda movimentação e construção estão sendo realizadas fora da área de Preservação Permanente (APA). Nós preservamos a APA da Lagoa de Guarajuba!
- Não estamos construindo em áreas de Dunas e Não estamos utilizando areia de Dunas, isso é ILEGAL!

Monitoramento Constante:

A empresa realiza monitoramentos periódicos abrangentes sobre:

- **Processos erosivos.**
- **Fauna e flora de corredores ecológicos.**
- **Implantação de novos módulos e reflorestamento com plantio de mudas na área de preservação permanente da APA.**



Monitoramento da Lagoa de Guarajuba:



- A Alphaville realiza monitoramento quinzenal da Lagoa, observando processos erosivos, assoreamento, impactos na fauna e flora, além da qualidade da água.
- Todos os relatórios de monitoramento estão protocolados no INEMA (Instituto do Meio Ambiente e Recursos Hídricos).



Preservação da Fauna e Flora:

- Diversas mudas foram resgatadas e realocadas na área.
- Produção contínua de novas mudas para reflorestamento das áreas de preservação permanente ao redor da Lagoa de Guarajuba.
- Monitoramento constante da fauna por equipes de biólogos e veterinários.



Execução de Obras Responsável:



Durante a realização das obras de infraestrutura, como a instalação das redes de drenagem, água e esgoto, é inevitável realizar escavações. É importante esclarecer que o material retirado durante essas escavações, embora pareça em grande quantidade, estava inicialmente compactado, o que pode causar uma impressão errônea de um volume mais expressivo.

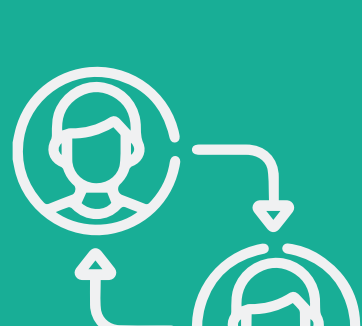


Transparência na Aquisição de Materiais:

- Não retiramos areia de Dunas, isso é ILEGAL! Somos comprometidos com as Leis vigentes.
- Todo o material adquirido é acompanhado por notas fiscais de empresas licenciadas e estão à disposição dos órgãos fiscalizadores.



Além do compromisso Ambiental, também prezamos pelo compromisso com a comunidade:



Realizamos formações em agroecologia e construção civil, gerando empregos e habilidades locais. Palestras sobre sustentabilidade em escolas municipais. Participação em eventos da Prefeitura, abordando temas como regeneração e sustentabilidade. Contribuição para o desenvolvimento local, promovendo a inclusão e formação de profissionais.



Excelência e Inovação:

- Todos os empreendimentos da Alphaville buscam um compromisso inabalável com a excelência em ações e projetos.
- Liderança de 50 anos, buscando soluções inovadoras para o desenvolvimento sustentável.



O Empreendimento Alphaville Guarajuba fase 2 reafirma seu compromisso com a preservação ambiental e a transparência em todas as etapas do empreendimento. Estamos à disposição para esclarecer quaisquer dúvidas e garantir que a comunidade tenha informações precisas sobre nossas práticas.

Estamos à disposição pelo seguinte canal:

✉ pcsalphaguarajuba@alphaville.com.br

O Alphaville Guarajuba apresentará um boletim informativo mensal destacando as diversas medidas de controle ambiental que estão sendo ou ainda serão adotadas pelo empreendedor.

alphaville
Guarajuba